

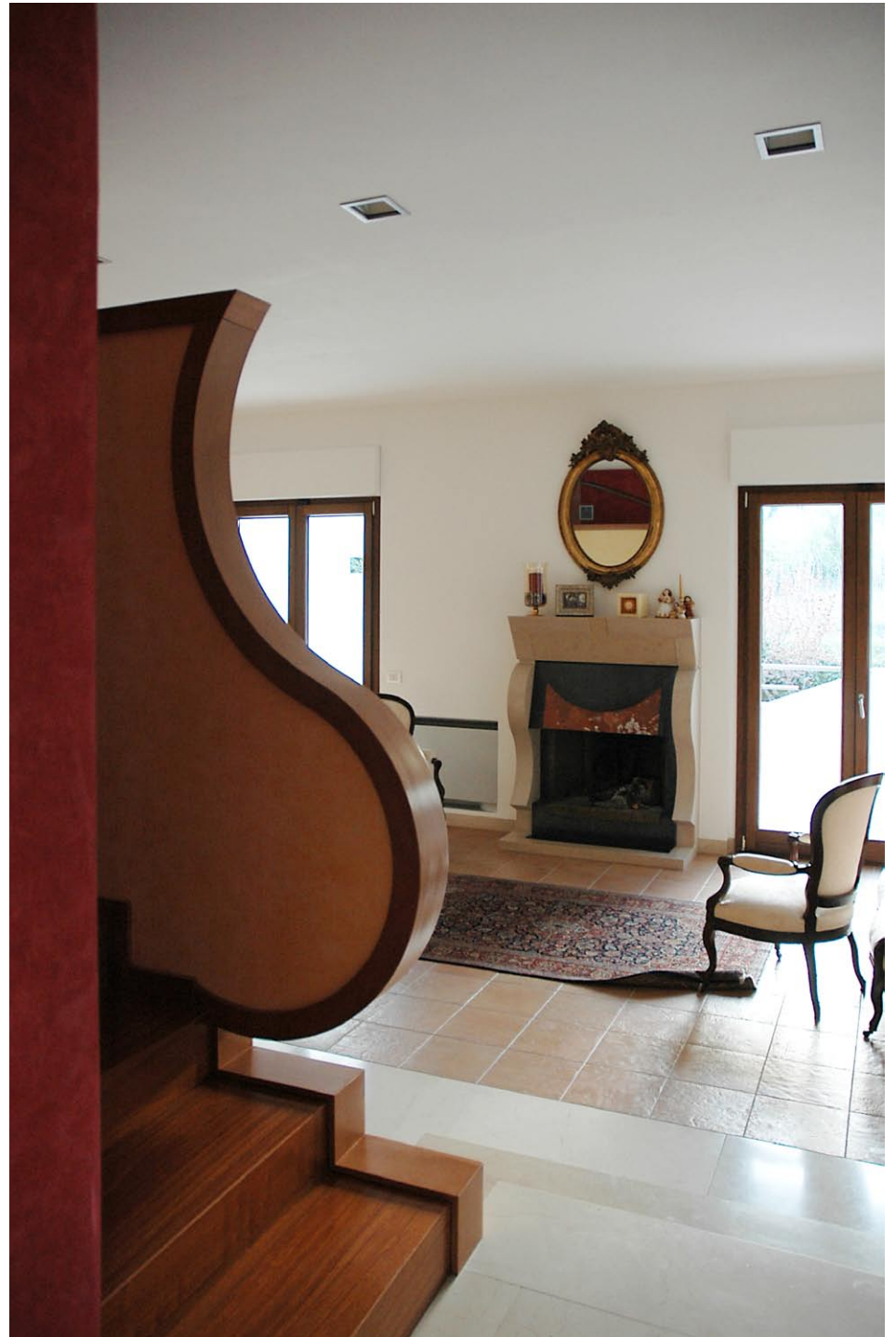


2004 - 2006

Casa Antonietta e Angelo Dinota

Potenza

L'ingombrante vano scale esistente diviene finalmente fulcro estetico della casa. Per il resto l'allestimento mette in scena le precise scelte di gusto dei committenti pur senza rinunciare a stimolarne l'evoluzione verso il linguaggio contemporaneo. Il piccolo ma intenso bagno della zona giorno lo testimonia, alleviando così il rimpianto per la mancata realizzazione di altri spazi progettati per questa elegante casa urbana.





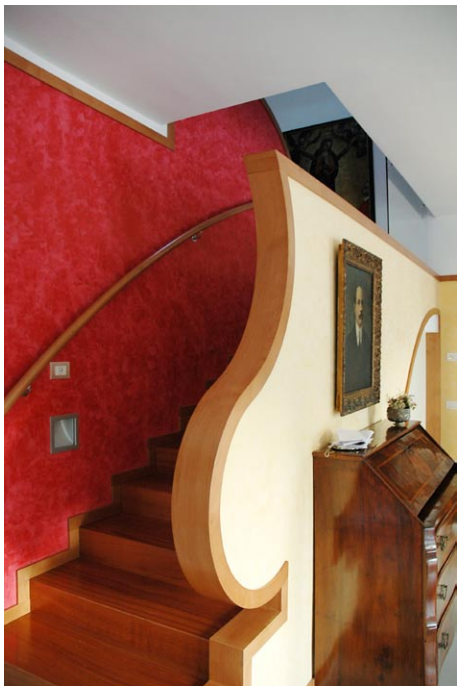
Casa Antonietta e Angelo Dinota
 3, 4, camino in acciaio e pietra
 5, dettaglio della partenza delle scale
 6, portone d'ingresso
 7, ingresso visto dal soggiorno



4



6



5



7



Casa Antonietta e Angelo Dinota
8, bagno della zona giorno
9, vano scale dal ballatoio delle camere

