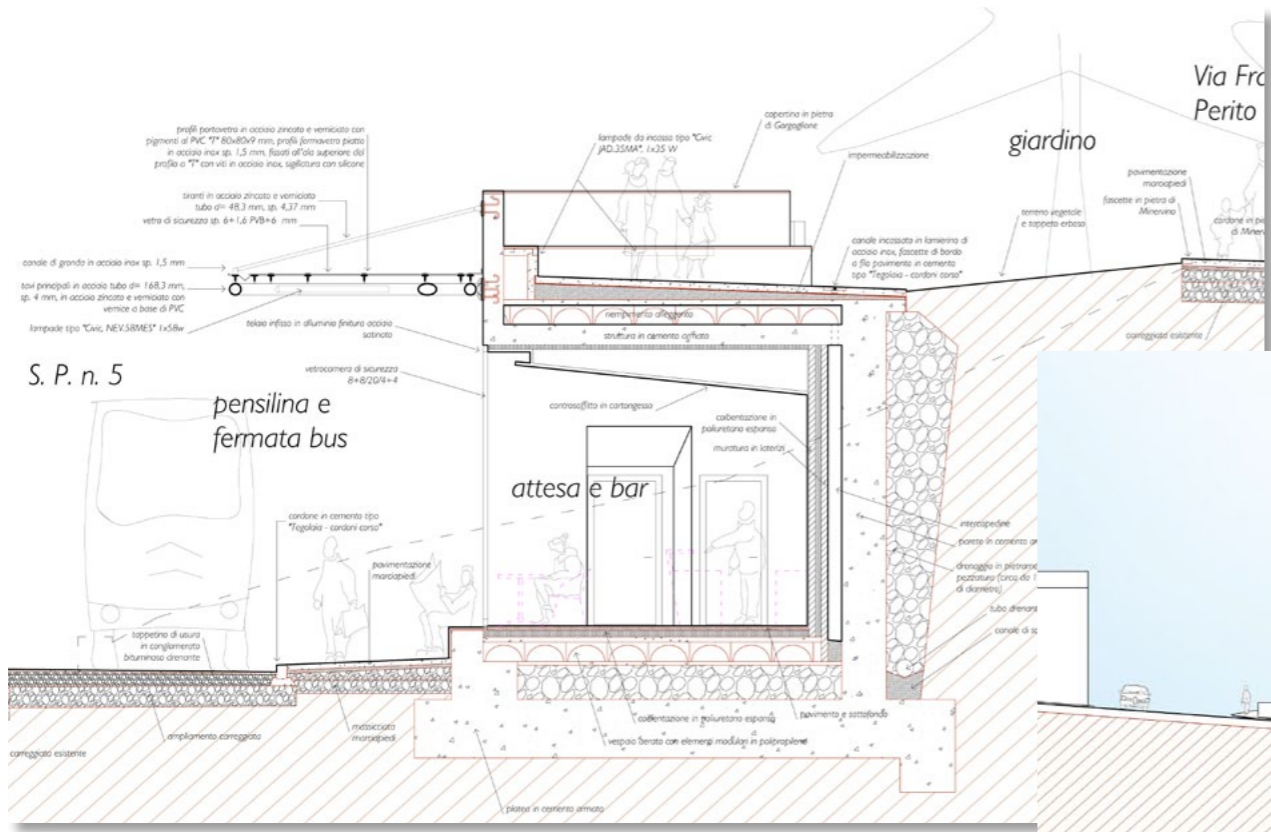


2009  
 Provincia di Potenza

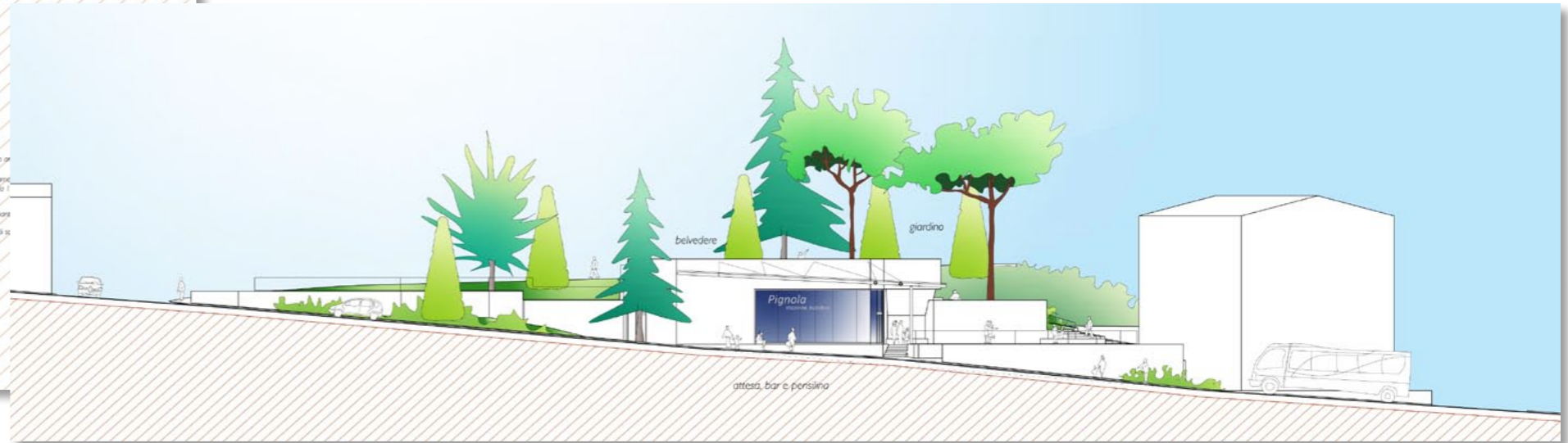
# Stazione autobus a Pignola

arch. Mauro Cammarelle, ing. Egidio Comodo, ing. Michele Cammarelle

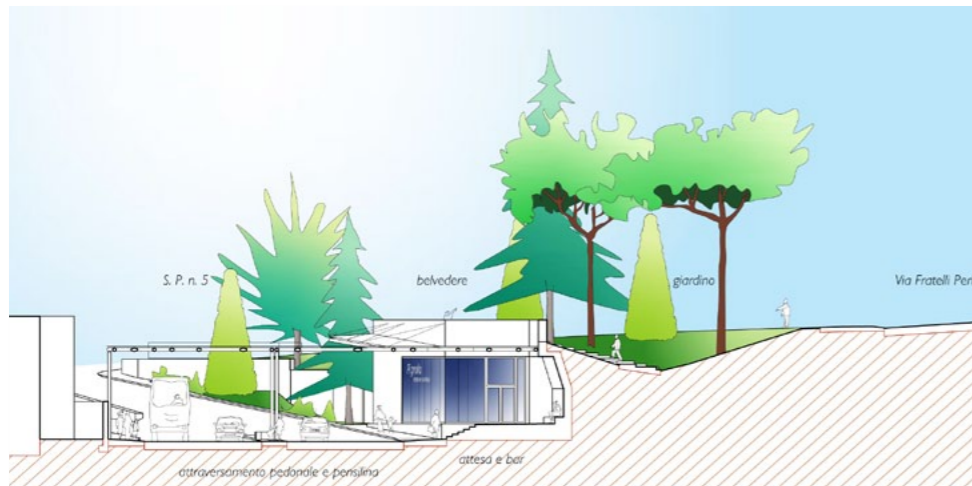
prospetto lungo la Strada Provinciale n. 5



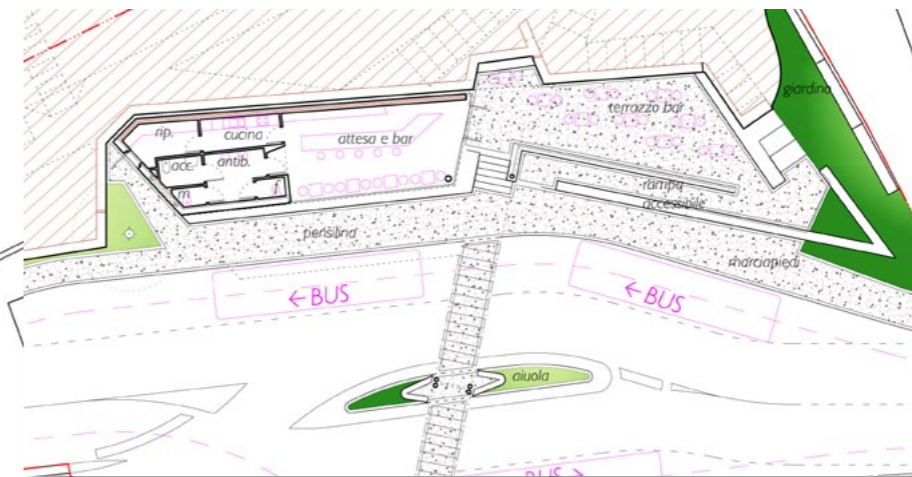
sezione esecutiva dell'edificio con la pensilina in acciaio e vetro



sezione trasversale, gli spazi pedonali occupano il sito tra le due strade, sistemato assecondando l'orografia originaria



planimetria generale, le fermate del bus sono messe in sicurezza mediante ampie piazzole, le banchine-marciapiedi sono protette da pensiline, l'attraversamento al coperto della carreggiata è agevolato dall'aiuola spartitraffico



pianta del piano seminterrato, gli spazi interni ed esterni sono contigui e consentono, la perfetta visibilità degli automezzi in arrivo, annullando così ogni stress legato all'attesa

La stazione degli autobus diventa l'occasione per sistemare lo spazio urbano, attualmente

incolto e caratterizzato da forti dislivelli, come porta d'ingresso alla cittadina. Ne risulta un piccolo giardino attraversato da un sistema di percorsi e terrazzamenti che umanizzano il tempo dell'attesa. Nel solco della tradizione mediterranea, il piccolo edificio contribuisce alla strutturazione degli spazi esterni annullando il proprio volume tra le pieghe delle pareti di sostegno del terreno, con le quali condivide gli stessi materiali. Una leggera pensilina protegge gli utenti dalle frequenti intemperanze del clima montano e, segnando l'ingresso alla città, invita gli automobilisti alla prudenza.

