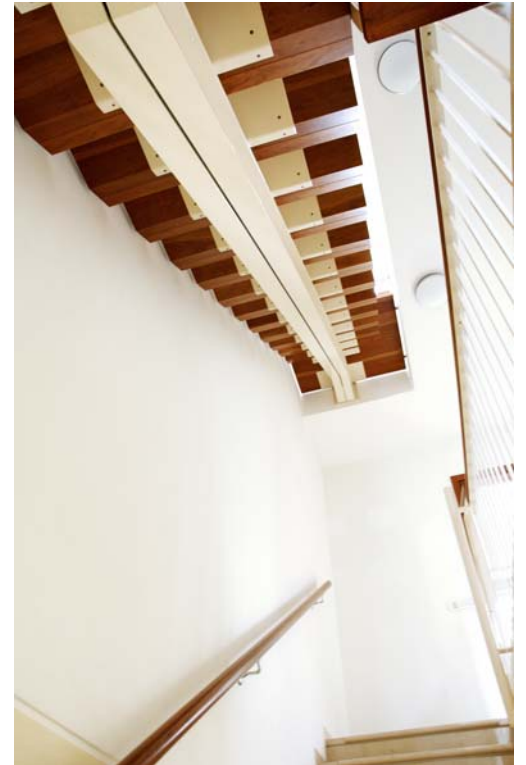




*In una casa articolata in ben quattro livelli è naturale che le scale interne assumano un notevole rilievo. Quando poi lo spazio non è infinito, articolare le rampe e renderle diverse tra loro è impresa difficile, ma non impossibile. Così l'ultima rampa, realizzata con una semplice trave in acciaio e vassoi di legno, si dematerializza per lasciare filtrare la luce nel corridoio del primo piano altrimenti buio.*

*1, le scale in acciaio e legno viste dal ballatoio del primo piano  
2, intradosso della scala*



1996 - 1999

*Casa Nino e Maria Antonietta Gioia*

Forenza (Potenza)