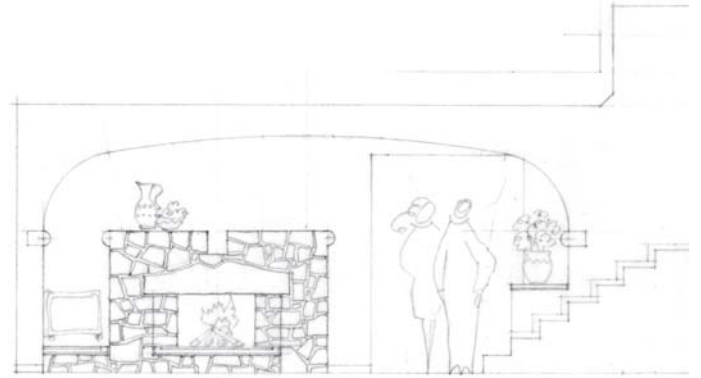




1997 - 2001

Casa Raffaele e Rosa Varlotta

Atella (Potenza)



2



Solo nel vano scala il committente, appassionato cultore delle arti applicate dell'ottocento, ha accettato il disegno di alcune finiture.

Per il portone d'ingresso in pietra e legno di castagno si è perciò utilizzato l'arco catalano, elemento architettonico ricorrente negli edifici dell'ottocento napoletano.

3





4

5



- 1, dettaglio del portone d'ingresso
 2, partenza delle scale al piano rialzato
 3, zona pranzo e scale per il sottotetto
 4, arrivo delle scale al primo piano
 5, portone d'ingresso