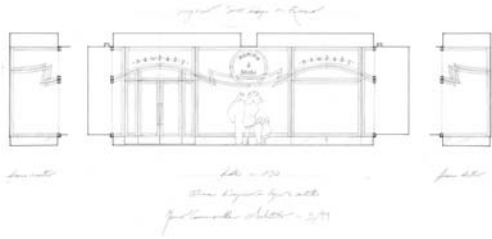


1999 - 2001

Edificio commerciale New Baby

Rionero in Vulture (Potenza)





2

Gli elementi superstiti della facciata degli inizi del '900 sono stati recuperati (zoccolo in pietra, cornicioni) ed integrati con i nuovi portali in pietra, in sostituzione di quelli originari ormai perduti.



3

*1, portico d'ingresso con i nuovi portali in pietra
2, dettaglio della facciata, a sinistra è ancora visibile una parte della facciata originaria
3, vista da valle*