

1, facciata principale (foto di cantiere)
2, dettaglio delle finestre del sottotetto

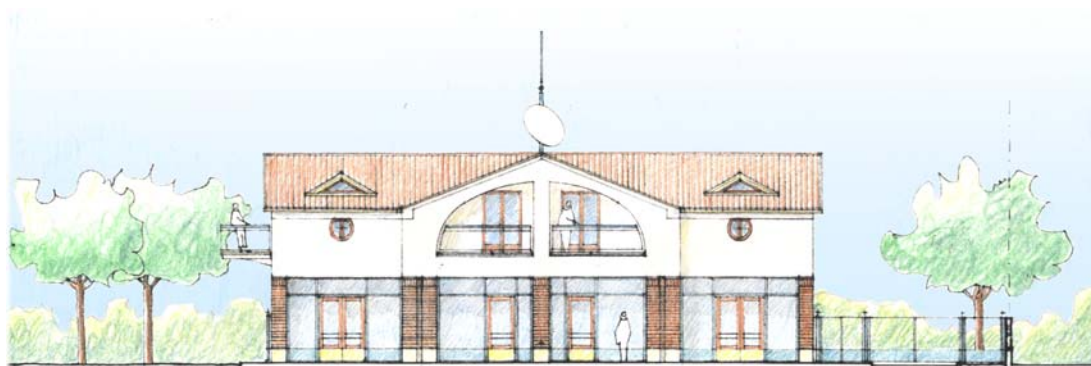


2000 - 2005

Panificio Albini Margherita

Avigliano (Potenza)

La struttura preesistente, determinata in gran parte da un regolamento edilizio che incentiva la realizzazione di sottotetti e mansarde di ogni tipo, viene riequilibrata sovrapponendo ai massicci pilastri in mattoni del piano terra la leggera parete a calce del piano sottotetto.



prospetto sulla via Provinciale (sud-est)

