



2006 - 2011

Casa Lucia e Virgilio Di Lonardo
Rionero in Vulture (Potenza)



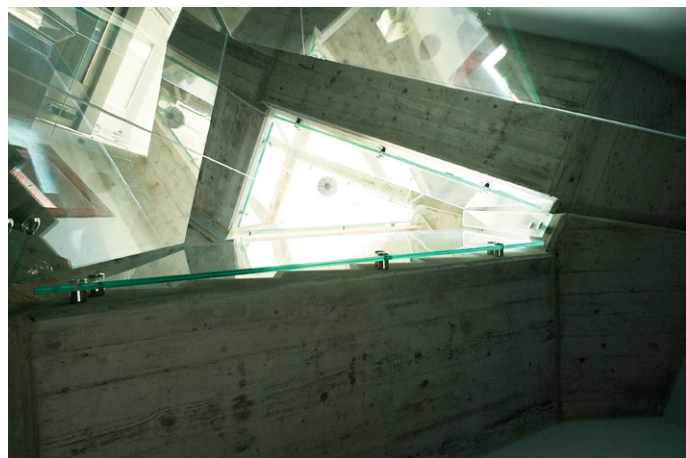
2

3

L'edificio, stretto nella cortina esistente del centro storico, prende luce solo in facciata e da un piccolo cortile interno. Così i vani finestra si dilatano fino a divenire un "curtain-wall". I materiali nobili (rame e pietra) e i colori assumono il ruolo di mediatori rispetto al contesto urbano.

La torre scale ritaglia un angolo del cortile e, nonostante le ridotte dimensioni, riesce a collegare i quattro livelli dell'abitazione anche con l'ascensore. La spirale trasparente dei parapetti in cristallo delimita, senza nascondere, le rampe in cemento a vista pavimentate in pietra.

Negli interni, ad ogni piano, la vulcanica padrona di casa riserva molte sorprese... il fantasmagorico risultato finale le appartiene.



Casa Lucia e Virgilio Di Lonardo

1, 4, facciata d'ingresso, le trame incrociate dei seramenti e delle partiture in pietra sono memori delle sperimentazioni dei maestri delle avanguardie artistiche storiche; il raffinato gioco di simmetrie, asimmetrie e ripetizioni racconta le funzioni degli spazi interni celati: la finestra grande non può che essere il soggiorno, il portone è l'ingresso, le due finestre in alto sono senz'altro le camere dei ragazzi

2, 3, 5, 6, vista esterna e viste interne della torre scale e ascensore: finestre progressivamente più ampie, man mano che si sale ai piani superiori, inondano di luce le rampe, aprendo visuali inaspettate sul centro urbano



4

5



6

